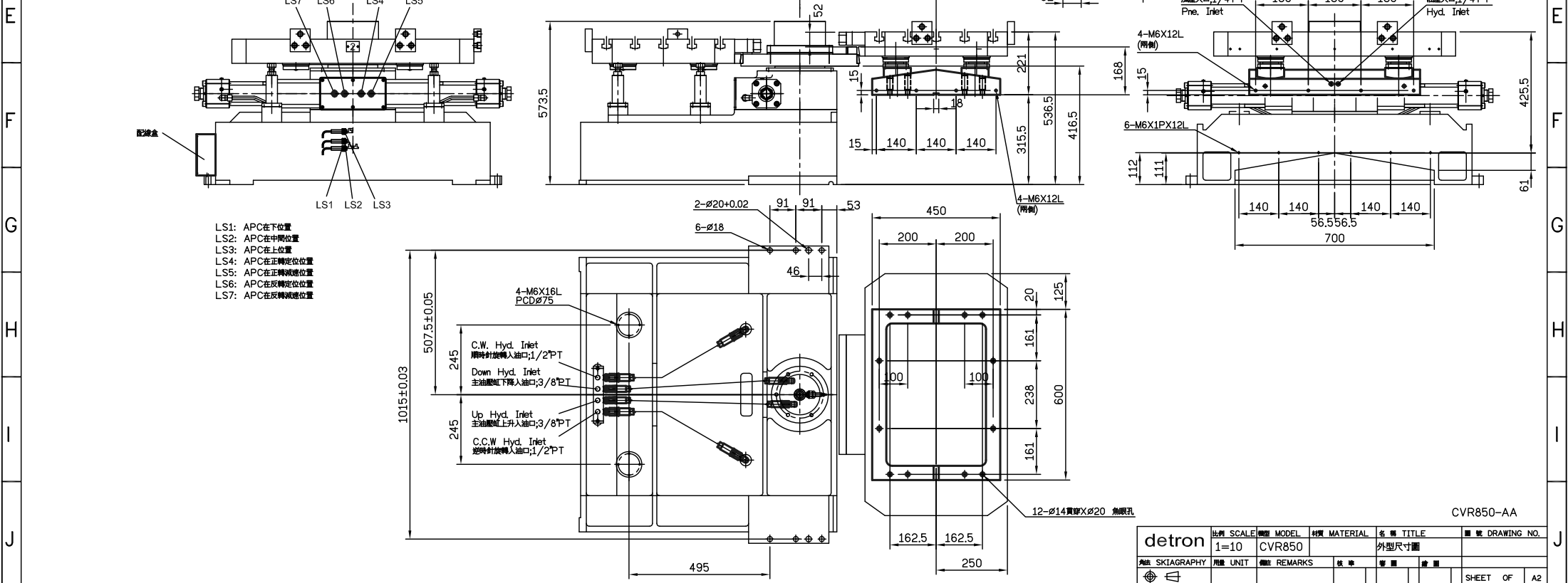


1 2 3 4 5 6 7 8 9 10 11 12 13 14 15

| | |
|---|-----------------------|
| 工作台尺寸 Palet dimension | 850X500 mm |
| 交換工作合數 Number of palets | 2 |
| 容許負載(平均負載) Max. table load(Average) | 300 KgX2 |
| 托盤旋轉方式 Palet change method | 180° |
| 工作合盤面形式 Palet type | 18H8X100 |
| 升降行程 Ascending and descending travel of the palet | 55 mm |
| 交換工作合平面度 Palet Flatness | 0.02/500 |
| 交換工作合與副工作合平行度 Palet and Sub-palet parallelism | 0.02/500 |
| 同一交換工作合重定位精度 Palet indexing accuracy | 0.01 |
| 兩個交換工作合交換定位精度差 Palet chang motion positioning accuracy | 0.02 |
| 交換工作合夾持力 Palet clamping force | 3760 Kg |
| 油壓測試力 Hyd. pressure | 60 kg/cm ² |

| | |
|--------|----|
| 確認用圖 | |
| 客戶確認用章 | |
| 核准 | 審核 |



1 2 3 4 5 6 7 8 9 10 11 12 13 14 15