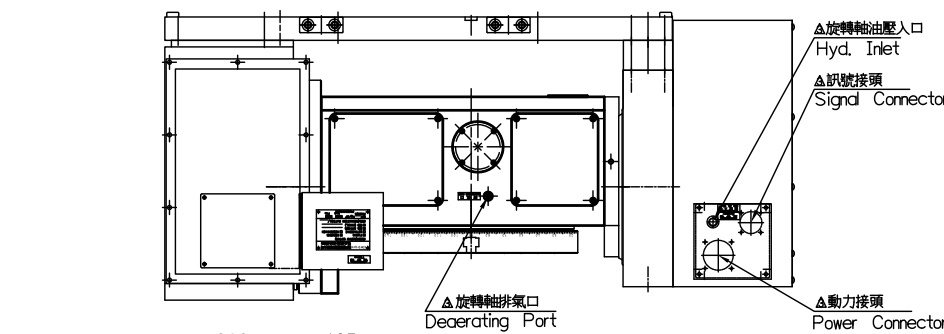
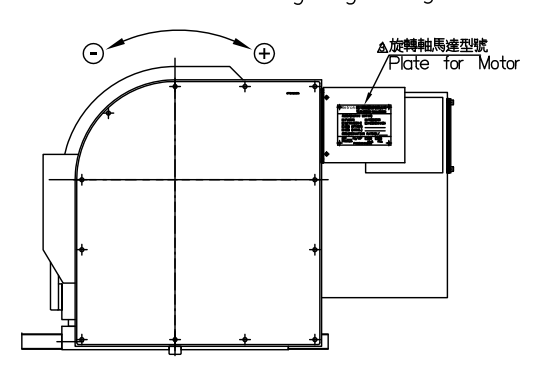
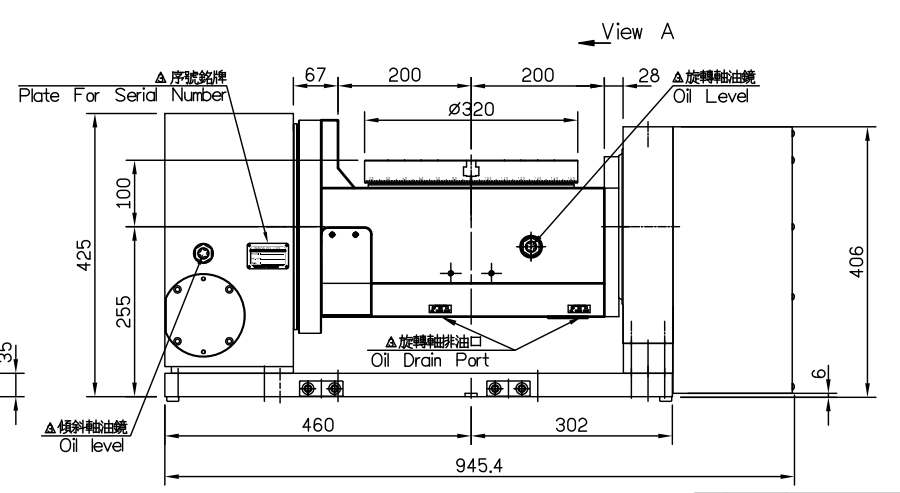
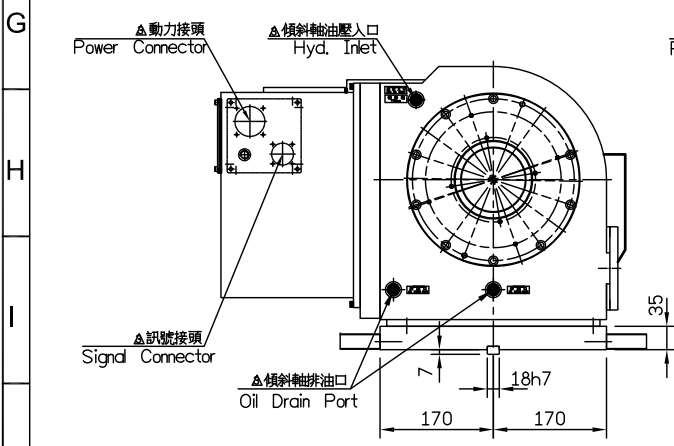
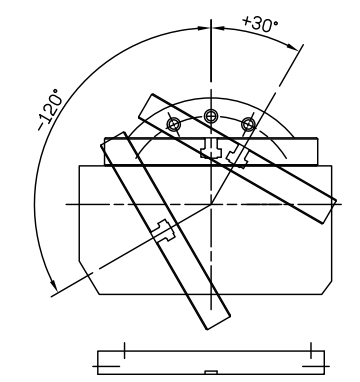
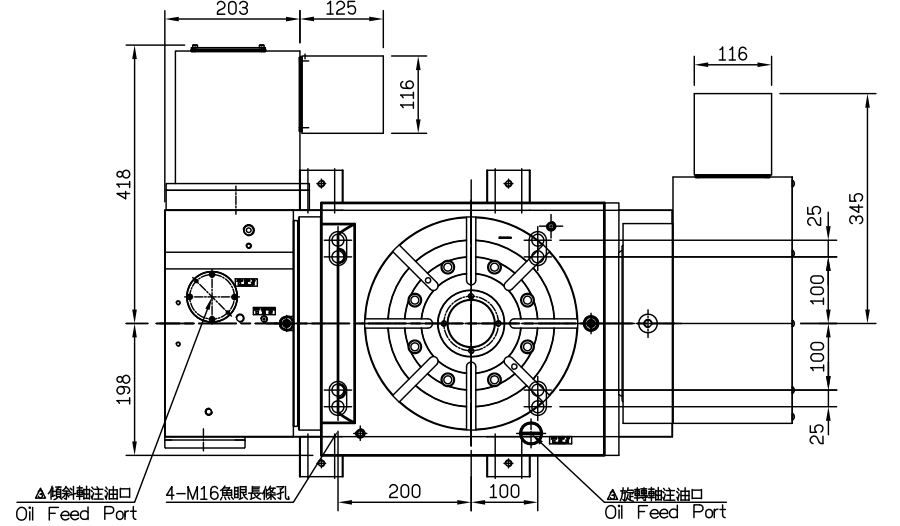
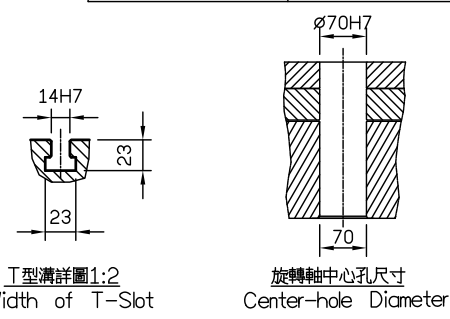


1		2		3		4		5		6		7		8		9		10		11		12		13		14		15	
A	旋台直徑 Worktable diameter				ø320 mm																				客戶確認用章 Customer confirmation				
	中心孔直徑 Center bore diameter				ø70H7																				核准 Approbation		審核 Audit		
	工作台高度 Height of table				355 mm																								
B	中心高度 Height of center				255 mm																								
	工作台T型槽寬度 Width of T-slot				14H7 mm																								
最大工件負載 MAX. loading capacity				200kg(In horizontal)/150kg(In tilt)																									
C	軸向 Axis			旋轉軸 Rotary		傾斜軸 Tilt																							
	伺服馬達型式 (選配) Servo motor	FANUC MISIUBISHI		A8I HF104T		A12I HF204S																							
D	齒數比 Transmission ratio			1:120		1:120																							
	最高迴轉數 MAX. table speed			16.6 rpm		11.1 rpm																							
E	最小設定單位 Resolution			0.001°																									
	分度精度(光學尺) Indexing accuracy			15"		50"																							
F	重複精度 Repeatability			6"		8"																							
	可傾斜角度 Tilting angle range			+30° ~ -120°																									
刹車鎖緊力 Clamping torque				118 Kg-m		118 Kg-m																							
容許切削扭矩 Allowable cutting torque				40 Kg-m																									
油壓刹車源 Hyd pressure				50 Kg/cm ²																									



客戶確認用章 Customer confirmation	
核准 Approbation	審核 Audit



比例 SCALE 1=6		圖號 MODEL GF320H	材質 MATERIAL	名稱 TITLE 五軸加工機	料號 PART NO. GF320H-A03
角法 SKIAGRAPHY		用處 UNIT 1/台	備註 REMARKS	校準	繪圖
日期 DATE 06'07'11	新繪圖機繪製所加英文	SHEET 1 OF 1 A2			