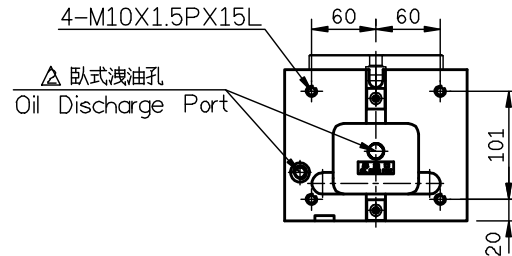
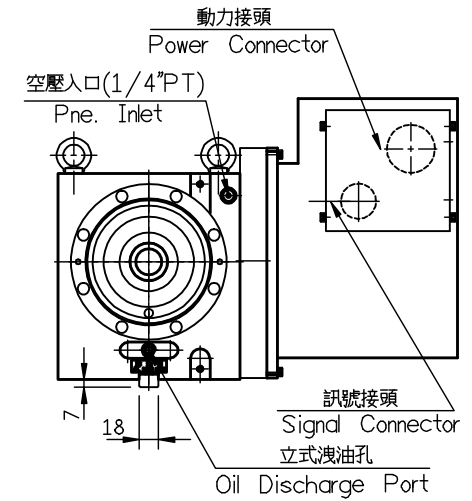
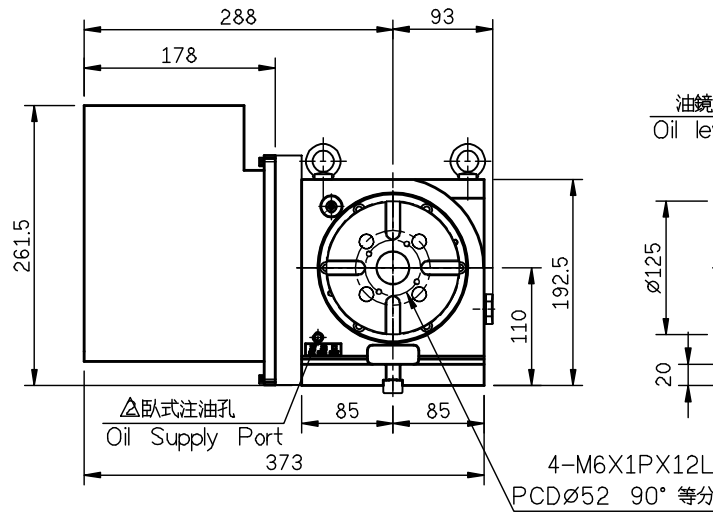
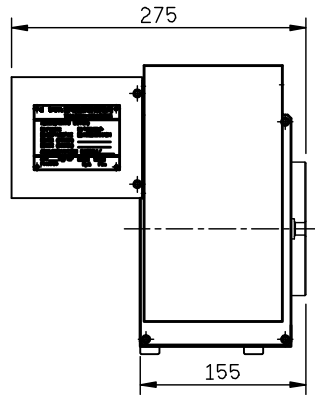
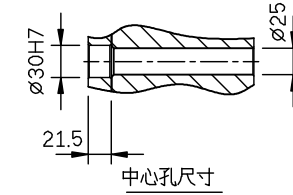
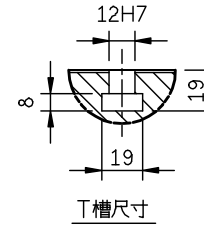
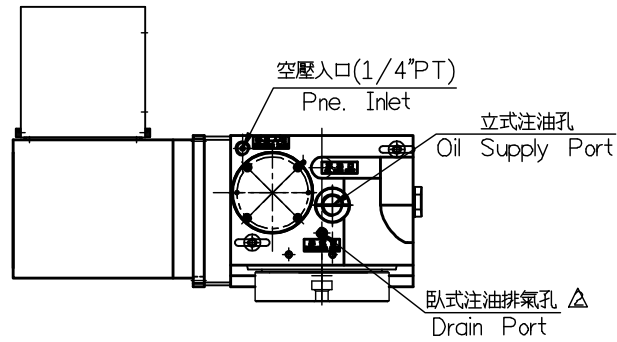


最大工件負載	立式 50kg
	臥式 100kg
容許工件慣量	2 kg-cm-sec ²
分割精度	40"
重複精度	6"
最小設定單位	0.001"
容許切削扭矩	8.5 kg-m
最高迴轉數	44.4 rpm
伺服馬達型式	A2i/B4is
	HF74/105/HA23
	ECMAC10807-S
齒數比	1:90
刹車鎖緊力	8 kg-m
氣壓刹車源	5 kg/cm ²



GX125PL-B02

加工一般公差	孔與孔中心距公差	表面粗糙度	比例 SCALE		機型 MODEL	材質 MATERIAL	名稱 TITLE		料號 PART NO.	
<6 ±0.05	<M12 ±0.1	4Ra=S	1=7		GX125PL		外型圖			
>6 ±0.07	>M12 ±0.2	一般表示 Ra	24-01-11		B4i->B4is	角法 SKIAGRAPHY	備註 REMARKS	核準	審圖	繪圖
>20 ±0.1	鑽孔, 銹蝕公差	32-125	07-01-11		圖面整理, 本體進版					
>120 ±0.2	+0.1	8.0-25	ITEM DATE		ITEM DESCRIPTION					
>315 ±0.3	-0.1	2.0-6.3								
>1000 ±0.5	角度公差 ±0.5°	0.25-1.6								
		0.07-0.2								
								SHEET 1 of 1		A4

單號