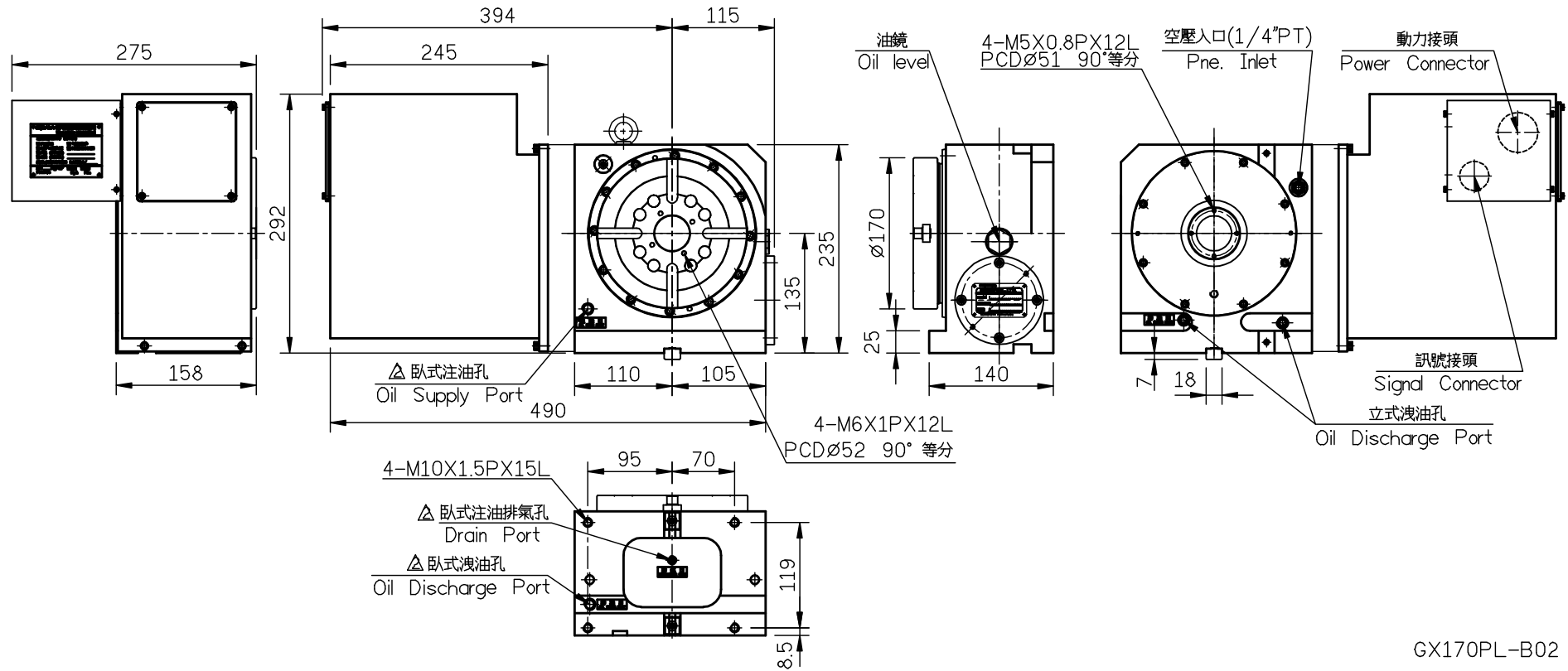
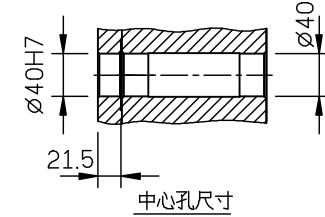
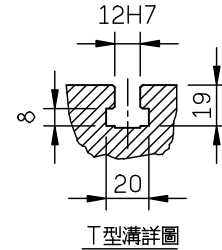
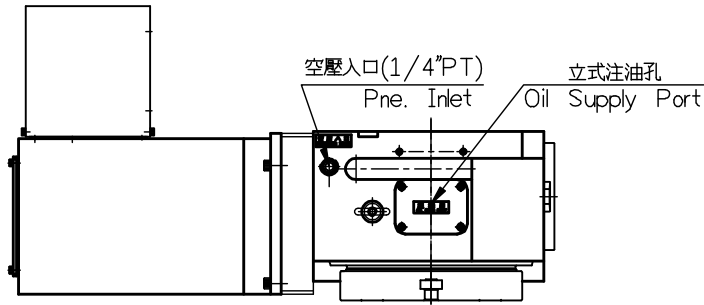


最大工件負載	立式 75kg 臥式 150kg
容許工件慣量	5.5 kg.cm.s ²
分割精度	20"
重複精度	6"
最小設定單位	0.001°
容許切削扭矩	17 kg-m
最高迴轉數	44.4 rpm
伺服馬達型式	A8i/QSY116C 1FK7063/7060
齒數比	1:90
制鎖緊力	18 kg-m
氣壓制鎖源	5 kg/cm ²



加工一般公差	孔與孔中心距公差	表面粗糙度	detron		比例 SCALE	機型 MODEL	材質 MATERIAL	名稱 TITLE	料號 PART NO.
<6 ±0.05	<M12 ±0.1	一般表示 Ra			1=7	GX170PL		外型圖	
>6 ±0.07	>M12 ±0.2	32-125							
>20 ±0.1	鑽孔, 銹孔公差	8.0-25							
>120 ±0.2	+0.1	2.0-6.3	角法 SKIAGRAPHY	用量 UNIT	備註 REMARKS	核準	審圖	繪圖	
>315 ±0.3	-0.1	0.25-1.6		1/台					SHEET 1 of 1
>1000 ±0.5	角度公差 ±0.5°	0.07-0.2							A4
ITEM DATE			ITEM DESCRIPTION						

單號