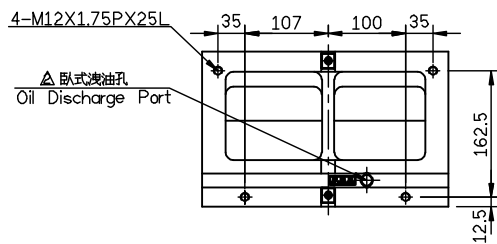
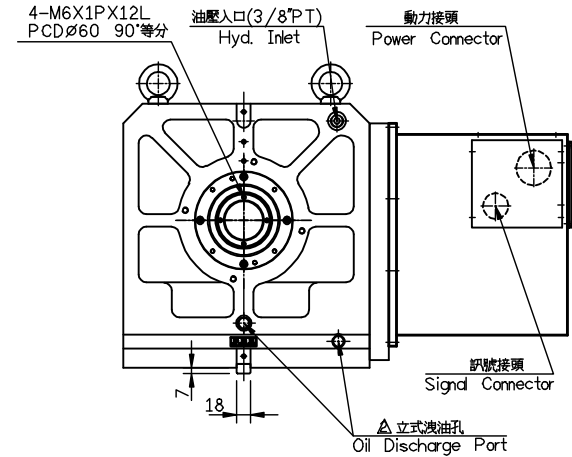
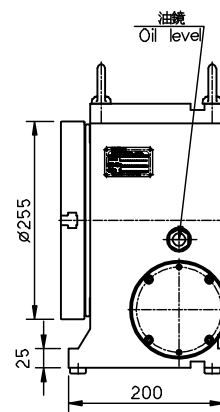
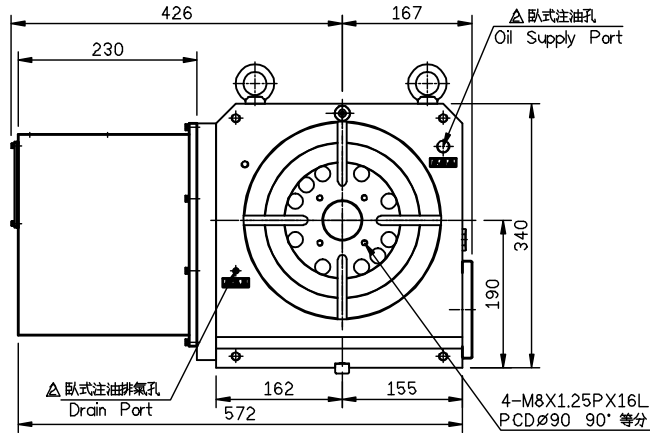
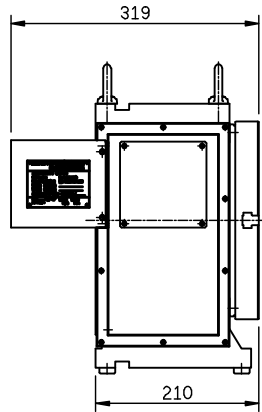
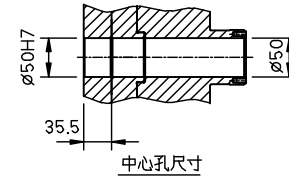
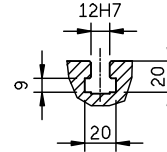
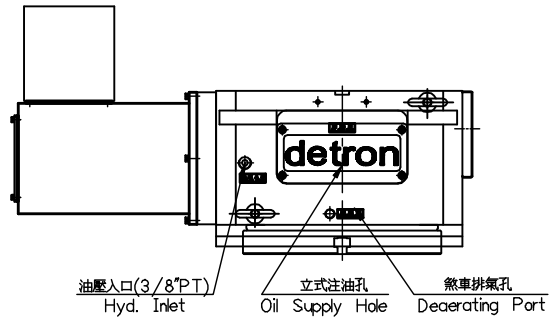


最大工件負載	立式 100Kg 臥式 250Kg
許容工件質量	20.7 Kg.cm.s ²
分割精度	15"
重複精度	6"
最小設定單位	0.001"
許容切削進距	55 kg-m
最高迴轉數	22.2 rpm
伺服馬達型式	FANUC A8i 1FK7060/7063 QSY116C
齒數比	1:120
剎車鎖緊力	70 kg-m
油壓投入壓力	50 kg/cm ²



GX255HL-B02

加工一般公差	孔與孔中心距公差	表面粗糙度 4Rq=S
<6 ±0.05	<M12 ±0.1	一般標準 Ra
>6 ±0.07	>M12 ±0.2	32-125
>20 ±0.1	溝孔, 溝孔公差	8.0-25
>120 ±0.2		2.0-6.3
>315 ±0.3		0.25-1.6
>1000 ±0.5	角度公差 ±0.5°	0.07-0.2

		detron	比例 SCALE 1=7	機型 MODEL GX255HL	材質 MATERIAL	名稱 TITLE 外型圖	料號 PART NO.
角法 SKIAGRAPHY		用量 UNIT 1/台	備註 REMARKS	核准	審圖	繪圖	
△ 07-01-11	圖面整理,本體油脈	◎					SHEET 1 of 1 A3
ITEM DATE	ITEM DESCRIPTION						

單號