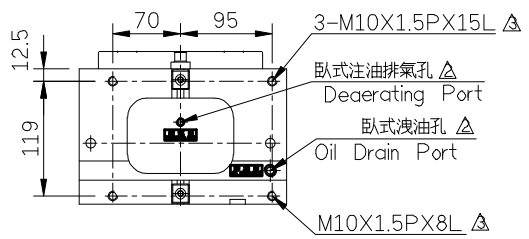
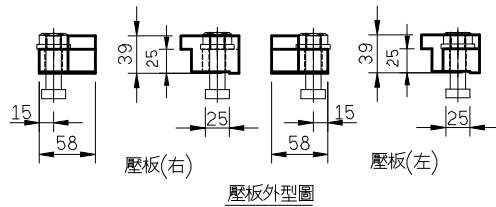
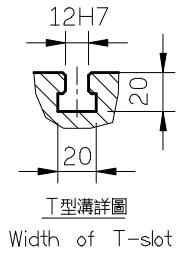
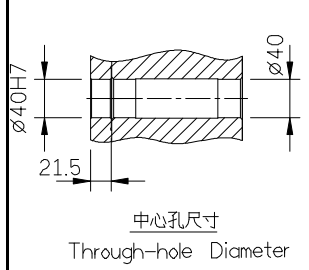
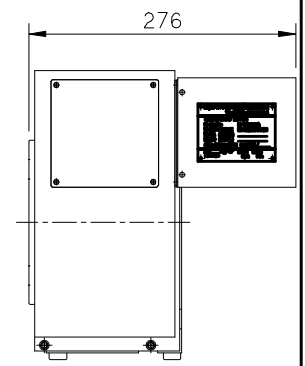
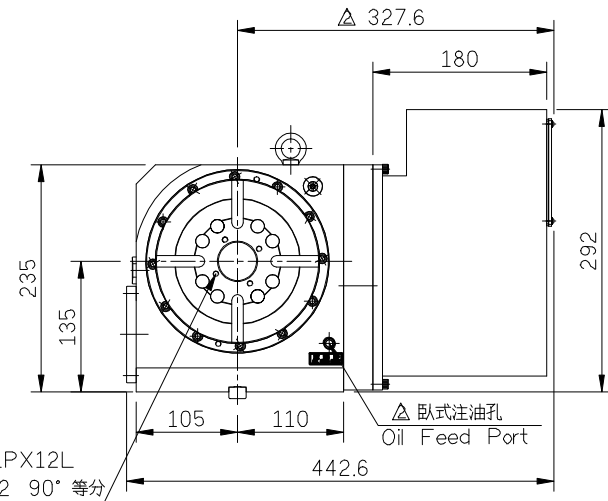
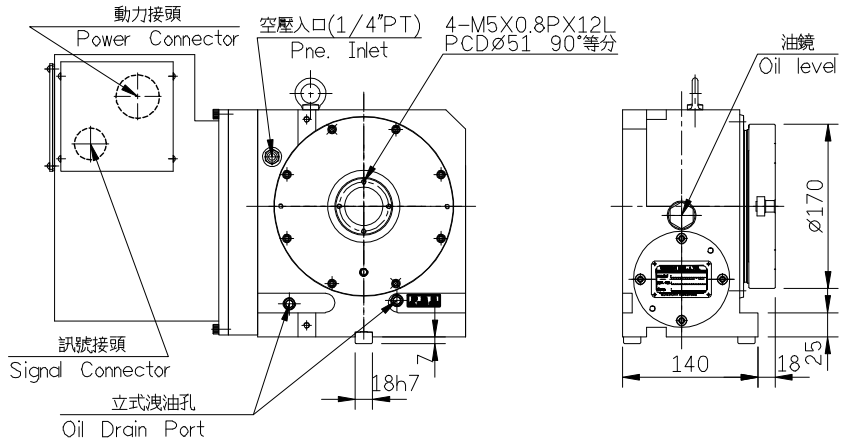
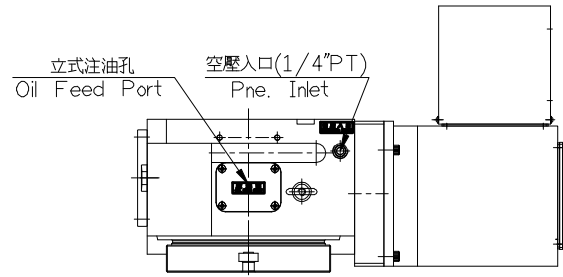


最大工件負載 Max Loading Capacity	立式 Vertical 75kg	伺服馬達型式: Servo motor:	A4i/B8is	△
	臥式 Horizontal 150kg		HF53/54/104/HC-H102	△
			SGMAH-08A/SGMGH-09A	△
			三洋PS0B08075D	
許容工件慣量 Allowable Loading Inertia	5.5 kg-cm-sec ²	減數比 Transmission ratio	1:90	
分割精度 Indexing accuracy	20"	刹車鎖緊力 Clamping torque	18 kg-m	
重複精度 Repeatability	6"	氣壓刹車源 Pne pressure	5 kg/cm ²	
最小設定單位 Resolution	0.001°			
許容切削扭矩 Cutting torque	17 kg-m			
最高迴轉數 Max table speed	44.4 rpm			



GX170P-A03

加工一般公差	孔與孔中心距公差	表面粗度 4Ra=S	△ 22-06-11	ADD馬達 HC-H102T		比例 SCALE	機型 MODEL	材質 MATERIAL	名稱 TITLE	料號 PART NO.
<6 ±0.05	<M12 ±0.1	一般表示 Ra	△ 21-06-11	M10X1.5PX15L->M10X1.5PX8L		1=8			外型圖	
>6 ±0.07	>M12 ±0.2	▽ 32-125	△ 17-04-11	329->327.6						
>20 ±0.1	鑽孔, 魚眼孔公差	▽ 8.0-25	△ 27-01-11	B8i->B8is;SGMGH-09		用量 UNIT	備註 REMARKS	核準	審圖	繪圖
>120 ±0.2	+0.1	▽ 2.0-6.3	△ 07-01-11	圖面整理,本體進版	1/台	GX170P				
>315 ±0.3	-0.1	▽ 0.25-1.6								
>1000 ±0.5	角度公差 ±0.5°	▽ 0.07-0.2								
			ITEM DATE	ITEM DESCRIPTION						SHEET 1 OF 1