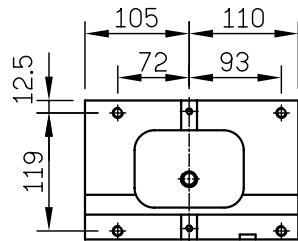
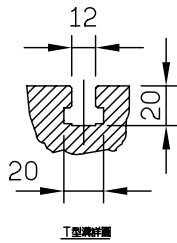
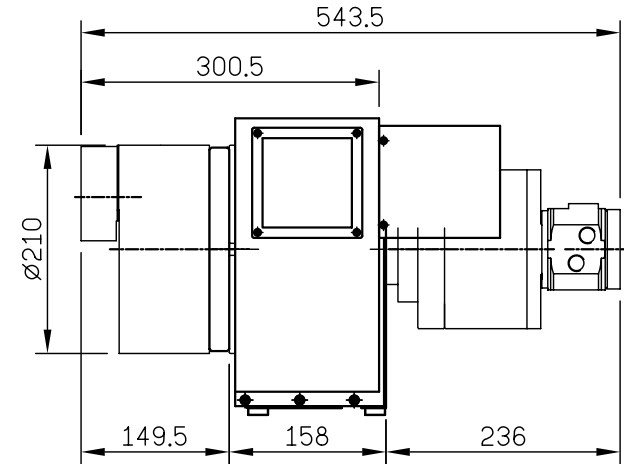
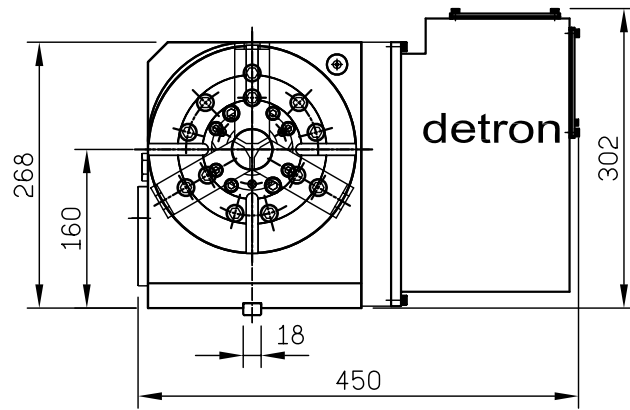
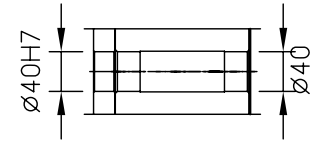
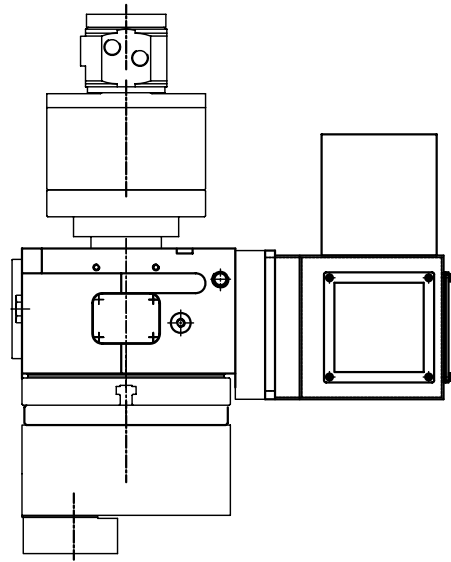


最大工件負載	立式 75Kg 臥式 150kg
許容工件質量	8.4 kg/cm <sup>2</sup>
分割精度	20"
重覆精度	4"
最小設定單位	0.001°
許容切削扭矩	25 kg-m
最高迴轉數	22.2 rpm
伺服馬達型式	FANUC α 4i
齒數比	1:90
剎車鎖緊力	26 kg-m
氣壓剎車源	5 kg/cm <sup>2</sup>



加工一般公差	孔與孔中心距公差	表面粗度 4Ra=S
<6 ±0.1	<M12 ±0.3	一般表示 Ra
>6 ±0.2	>M12 ±0.5	32-125
>30 ±0.3	鑽孔, 魚眼孔公差	8.0-25
>120 ±0.5	+0.25	2.0-6.3
>315 ±0.8	-0.25	0.25-1.6
>1000 ±1.2	角度公差 ±0.5°	0.07-0.2

			<b>detron</b>	比例 SCALE	機型 MODEL	材質 MATERIAL	名稱 TITLE	圖號 DRAWING NO.
				1=8	GX210P		GX210P+8"夾頭	
			角法 SKIAGRAPHY	用量 UNIT	備註 REMARKS	核準	審圖	繪圖
△	00°00'00	XXXXX		1/台				
ITEM	DATE	ITEM DESCRIPTION						