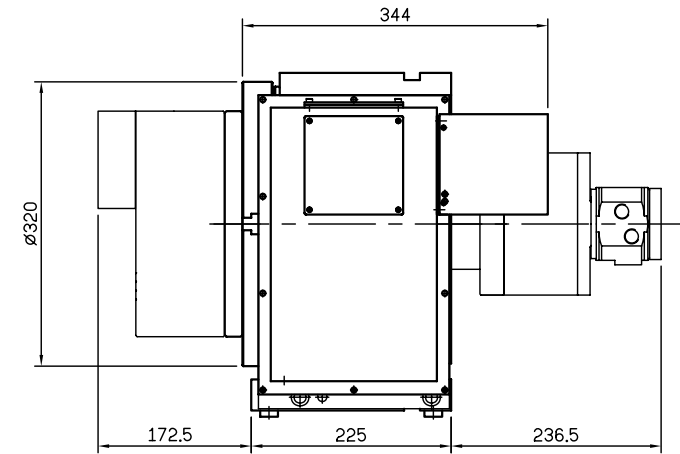
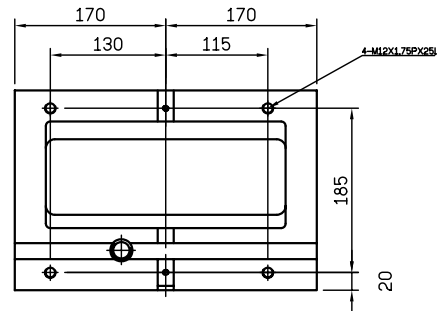
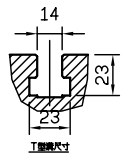
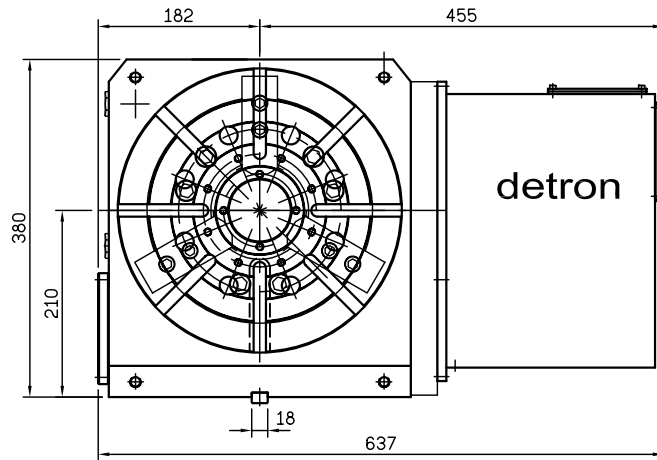
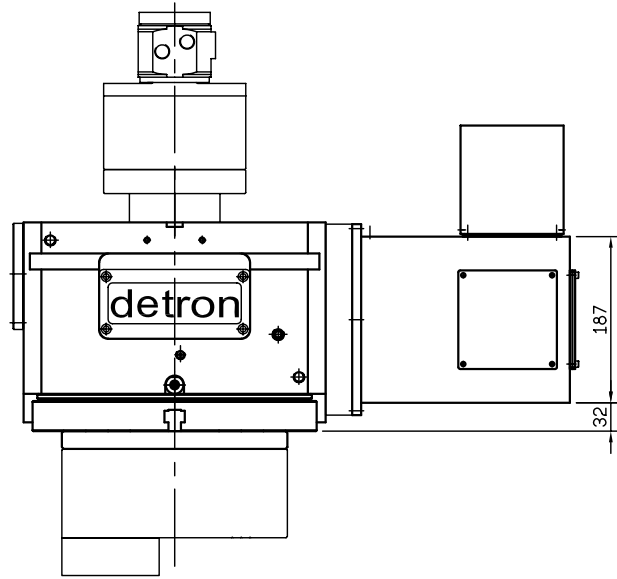


最大工件負載	立式 150Kg 臥式 350Kg
許容工件質量	45.7 Kg.cm.s <sup>2</sup>
分割精度	15°
重複精度	4°
最小設定單位	0.001°
許容切削扭矩	78 kg-m
最高迴轉數	22.2 rpm
伺服馬達型式	FANUC 8i/12i
齒數比	1:120
制動制緊力	118 kg-m
油壓投入壓力	50 kg/cm <sup>2</sup>



		detron		比例 SCALE	圖號 MODEL	材質 MATERIAL	名稱 TITLE	圖號 DRAWING NO.
				1=3	GX320		GX320H+10°夾頭	GX320-AAB
▲ 00'00'00		XXXXX		角註 SKIAGRAPHY	用圖 UNIT	備註 REMARKS	校準	管圖
ITEM DATE	ITEM DESCRIPTION							SHEET OF A2