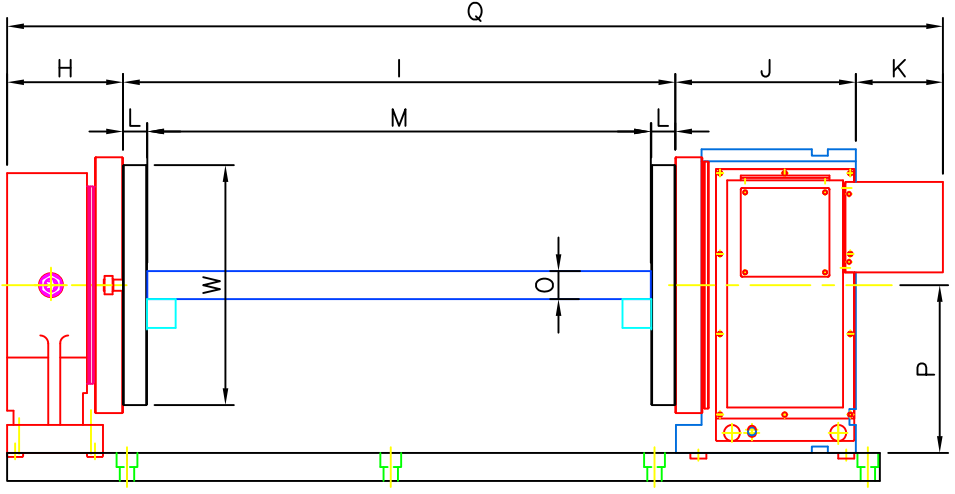
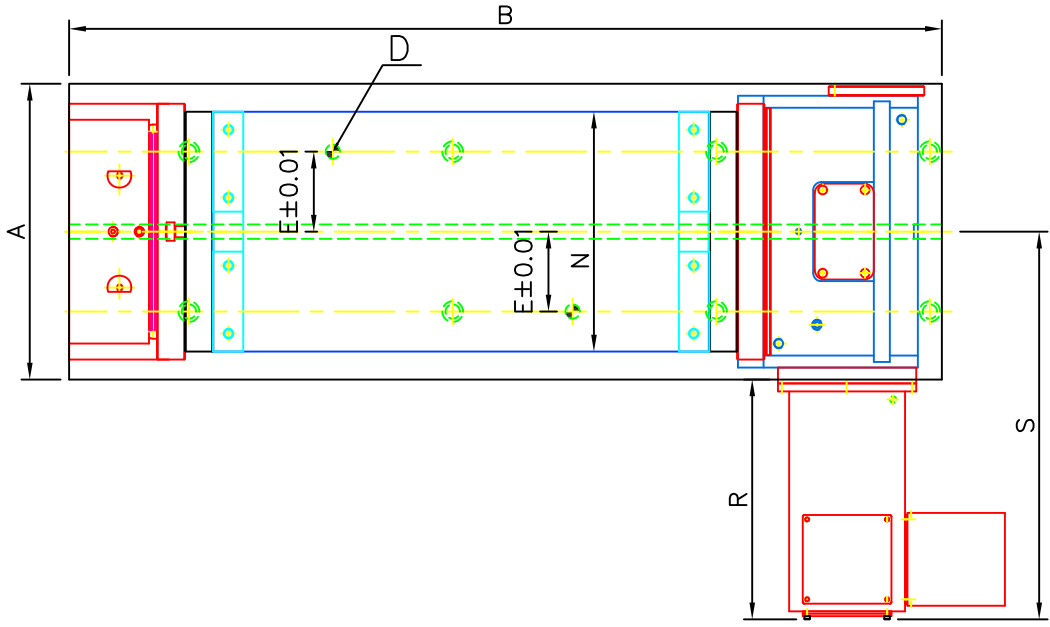


NC-公差	±0.1	穴加工公差	±0.3	表面粗糙度	Ra=5
<6	±0.2	<M12	±0.3	穴加工公差	Ra=125
>6	±0.3	>M12	±0.5	穴加工公差	Ra=125
>120	±0.5	穴加工公差	±0.5	穴加工公差	2.0-25
>315	±0.8	穴加工公差	+0.25	穴加工公差	2.0-6.3
>1000	±1.2	穴加工公差	-0.25	穴加工公差	0.25-1.6
		穴加工公差	±0.5	穴加工公差	0.07-0.2

機型型號	A	B	C	D	E	F	G	H	I	J	K	L	M	N	O	P	Q	R	S	W
GX-170P	240	870	35	2- $\phi$ 18	100	18	5	130	551	158	115	25	500	170	30	135	954	210	330	$\phi$ 170
GX-210P	240	980	35	2- $\phi$ 18	100	18	5	130	651	158	115	25	600	200	30	160	1054	275	395	$\phi$ 200
GX-255P	330	1135	35	2- $\phi$ 18	100	18	5	140	751	210	109	25	700	250	35	190	1210	207	372	$\phi$ 250
GX-320P	350	1274	35	2- $\phi$ 18	100	18	5	145	861	235	109	30	800	300	35	210	1350	280	455	$\phi$ 300
GX-400P	450	1440	40	2- $\phi$ 18	125	18	5	190	961	255	109	30	900	400	40	255	1515	274	499	$\phi$ 400
GX-500P	500	1575	40	2- $\phi$ 18	150	18	5	211	1061	280	106	30	1000	500	40	310	1658	296	519	$\phi$ 500



		detron	比例 SCALE	圖號 MODEL	材質 MATERIAL	名稱 TITLE	圖號 DRAWING NO.
						機式中板規格	
			單位 UNIT	備註 REMARKS	裝車	裝車	
▲ 00'00'00	XXXXX						
ITEM DATE	ITEM DESCRIPTION						SHEET 1 OF 1 A2