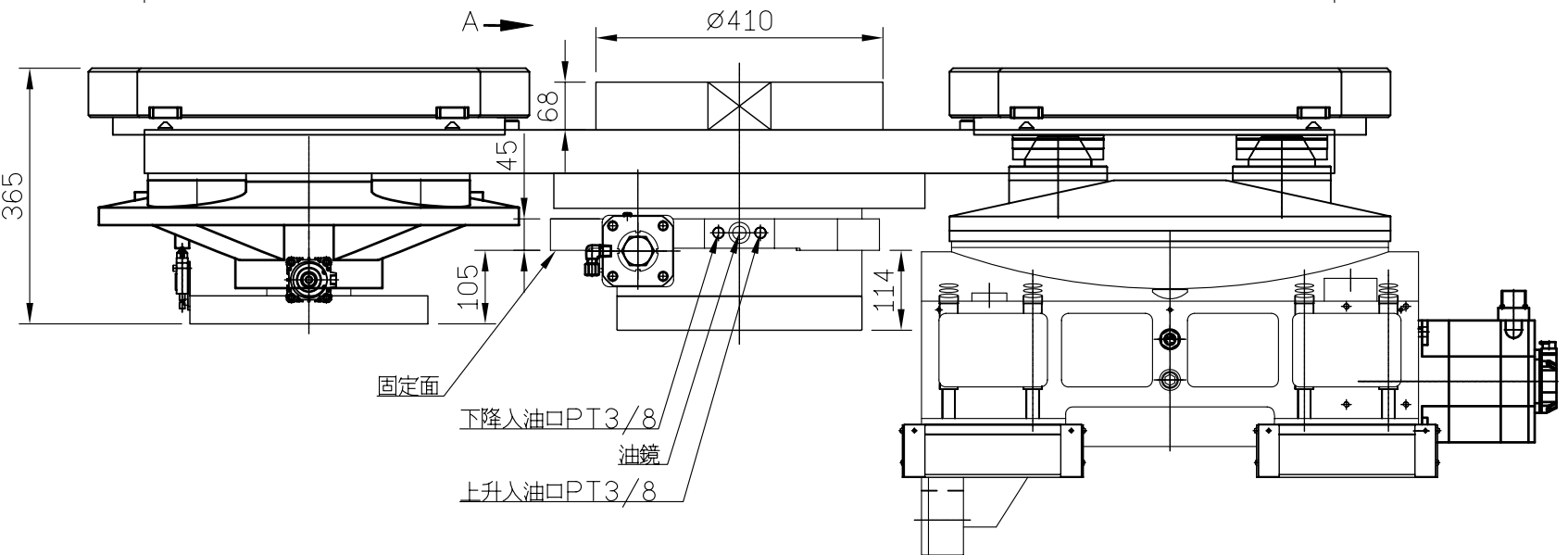
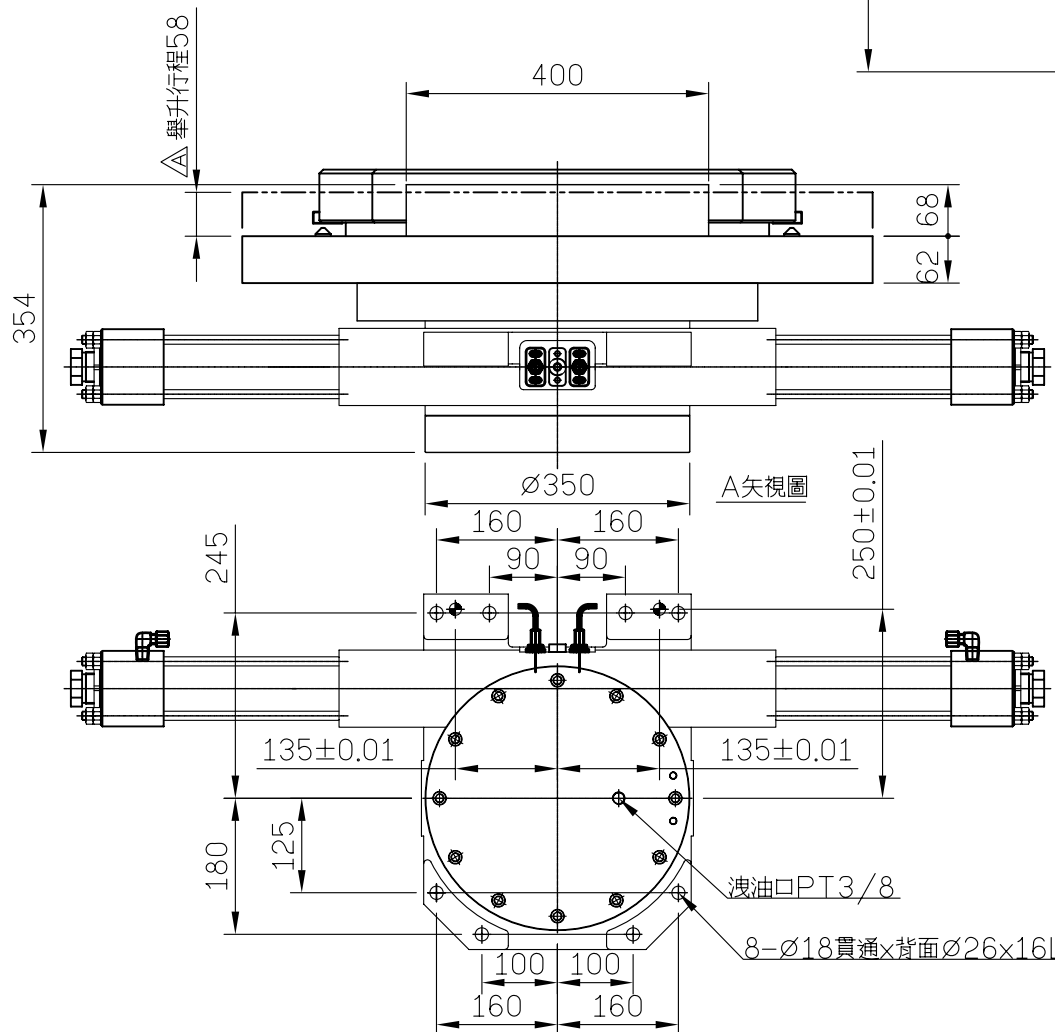
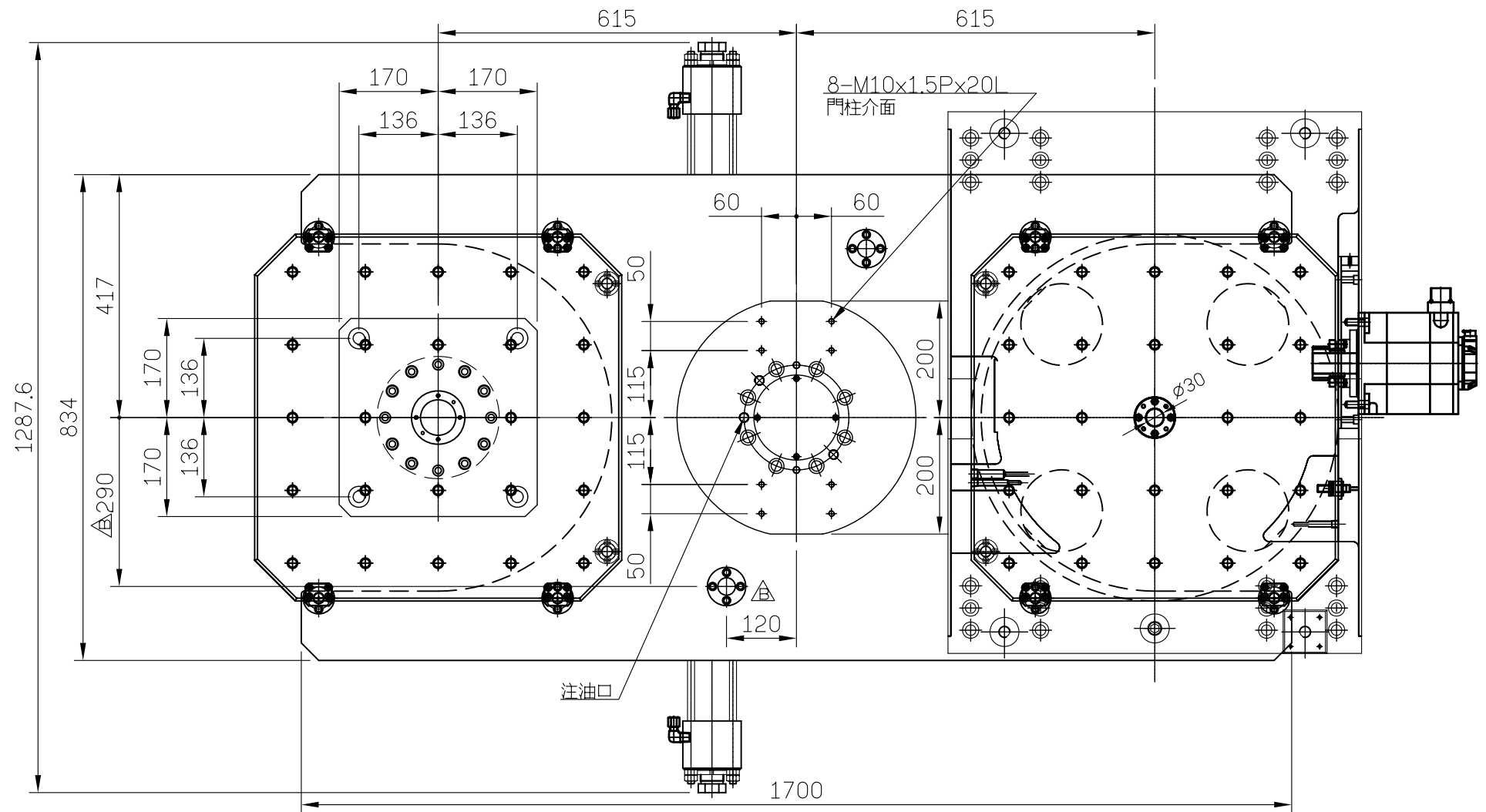


加工一般公差	孔與孔中心距公差	表面粗糙度
<6 ±0.1	<M12 ±0.3	一般表示 4Ra=S
>6 ±0.2	>M12 ±0.5	一般表示 Ra
>30 ±0.3	鑽孔, 銹眼孔公差	[▽] 32-125
>120 ±0.5	+0.25	[▽] 8.0-25
>315 ±0.8	-0.25	[▽] 2.0-6.3
>1000 ±1.2	角度公差 ±0.5°	[▽] 0.25-1.6
		[▽] 0.07-0.2

托盤旋轉角度	180°
最大工件負載	1200kgx2處
氣壓投入壓力	5~6 kg/cm ²
油壓投入壓力	50 kg/cm ²



		detron		比例 SCALE	機型 MODEL	材質 MATERIAL	名稱 TITLE	圖號 DRAWING NO.
				1:10			自動交換裝置	
		角法 SKIAGRAPHY	用量 UNIT	備註 REMARKS	核准	審圖	繪圖	
ITEM	DATE	ITEM DESCRIPTION		1 /台				SHEET 1 OF 1 A3